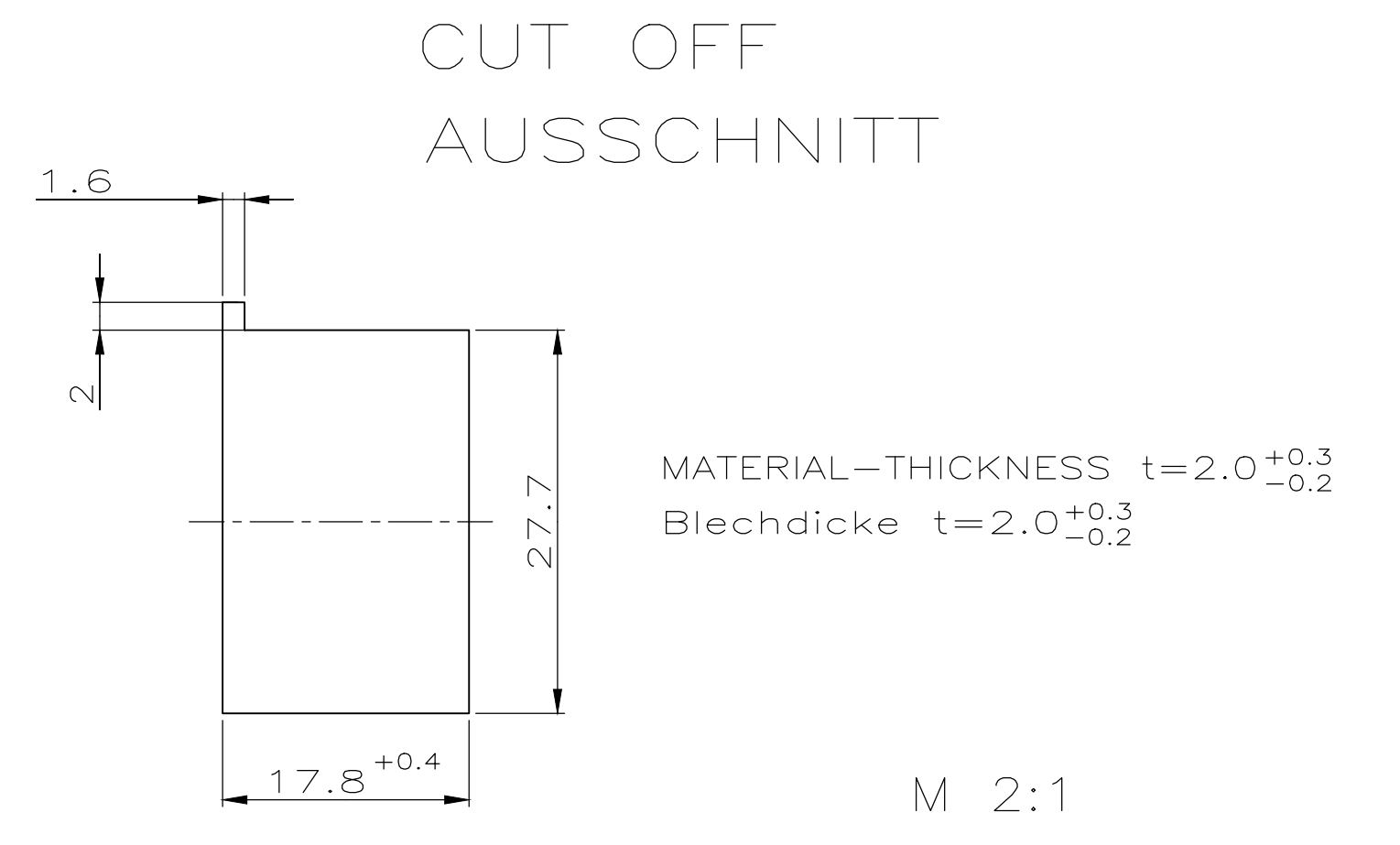
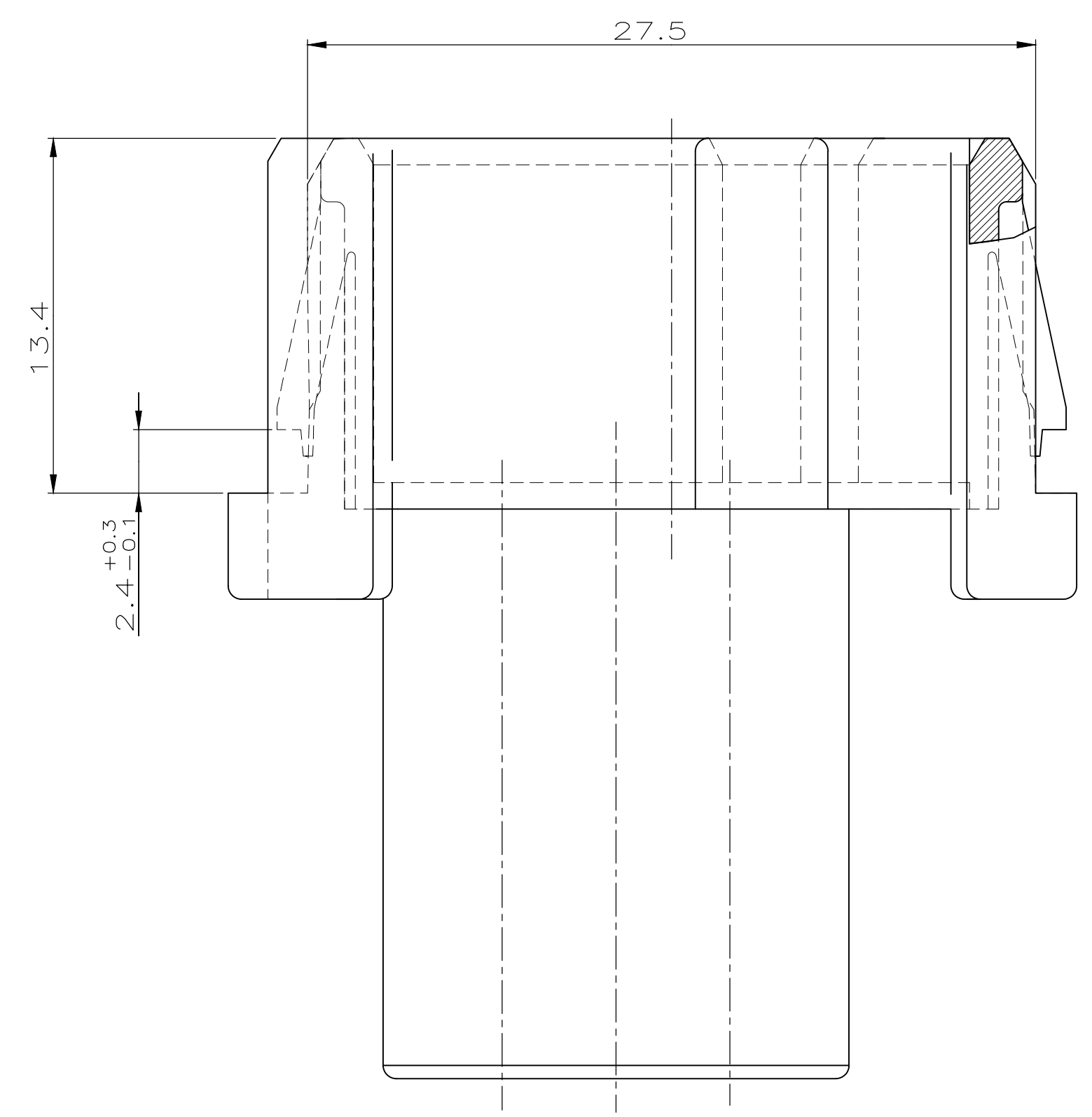
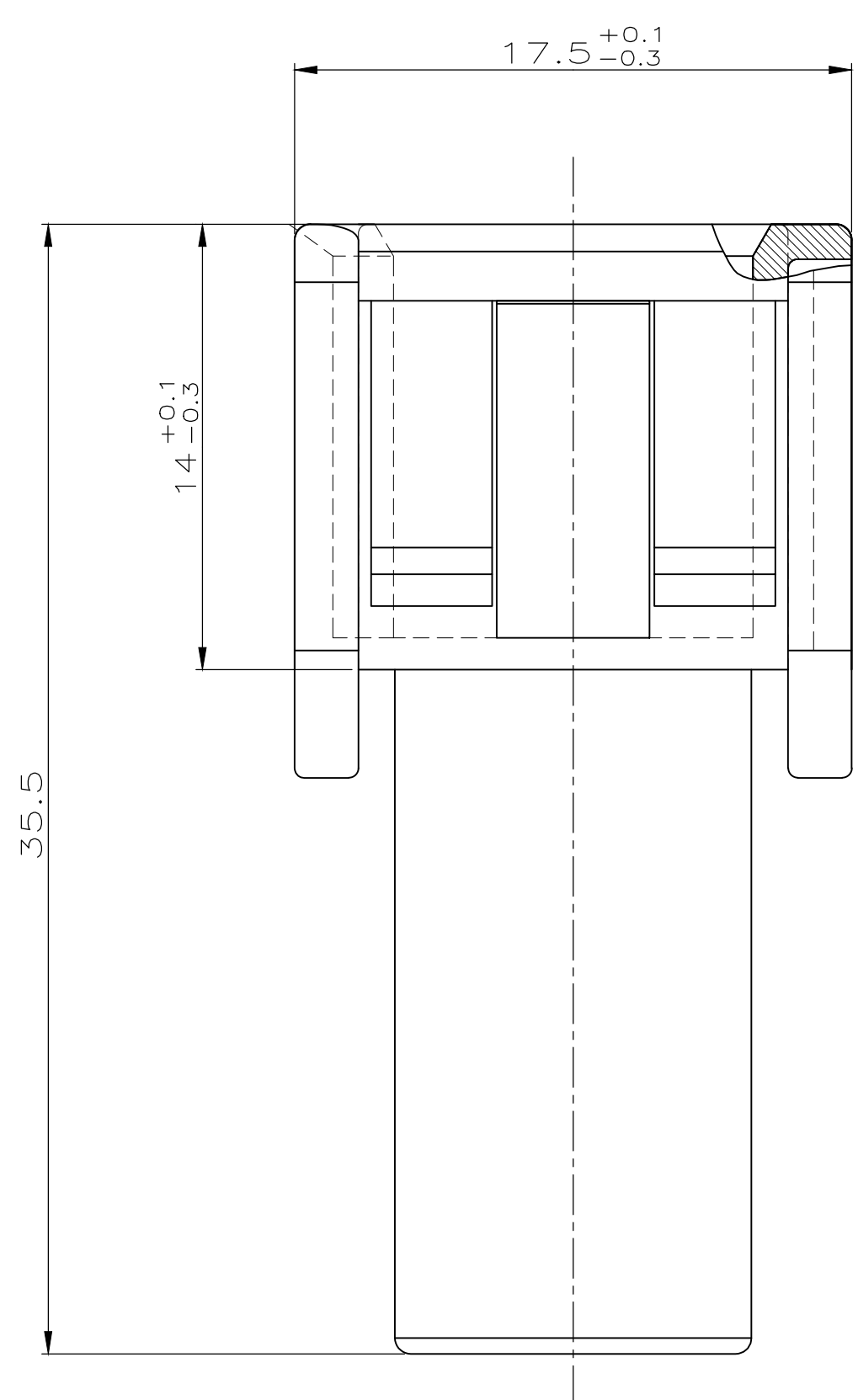
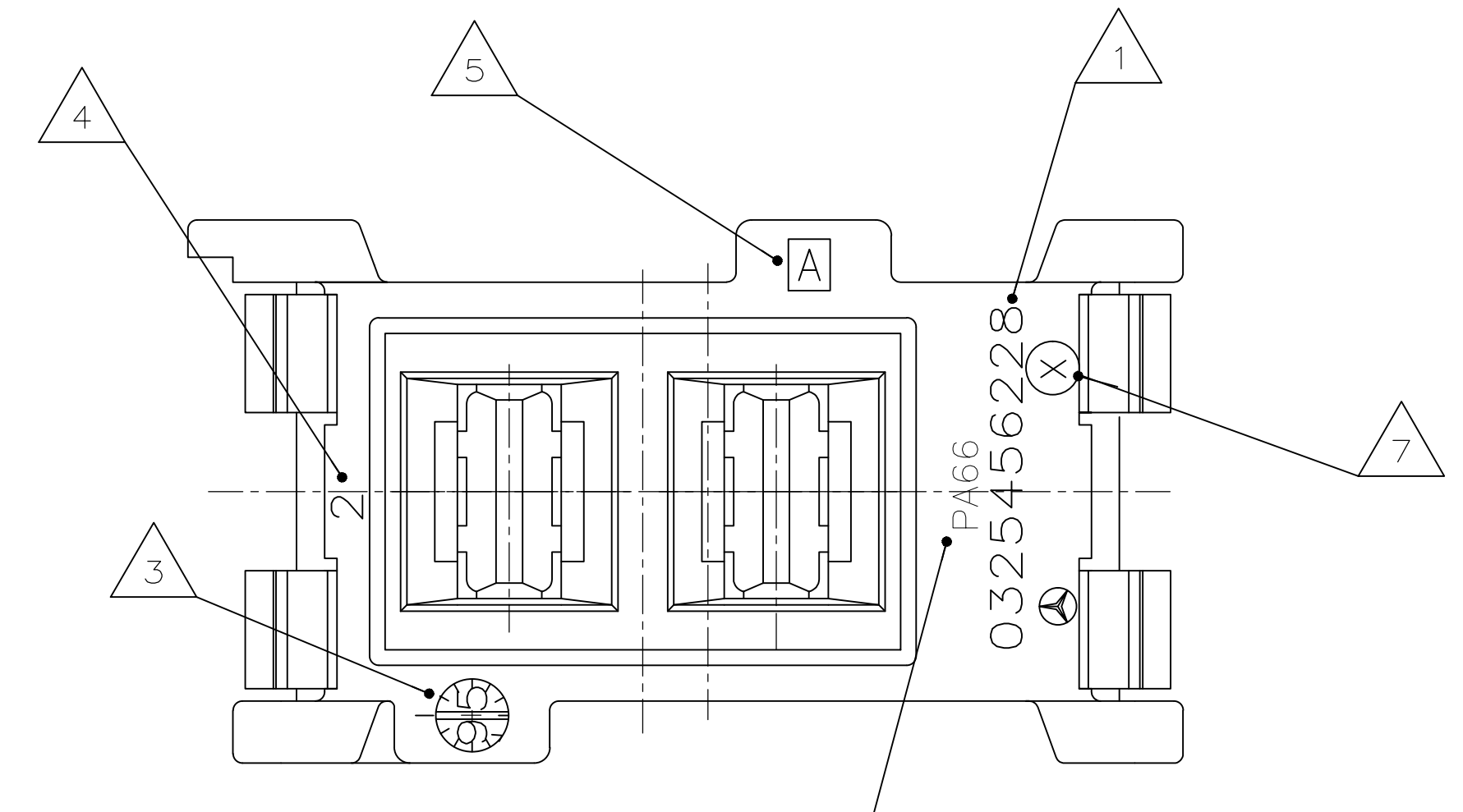
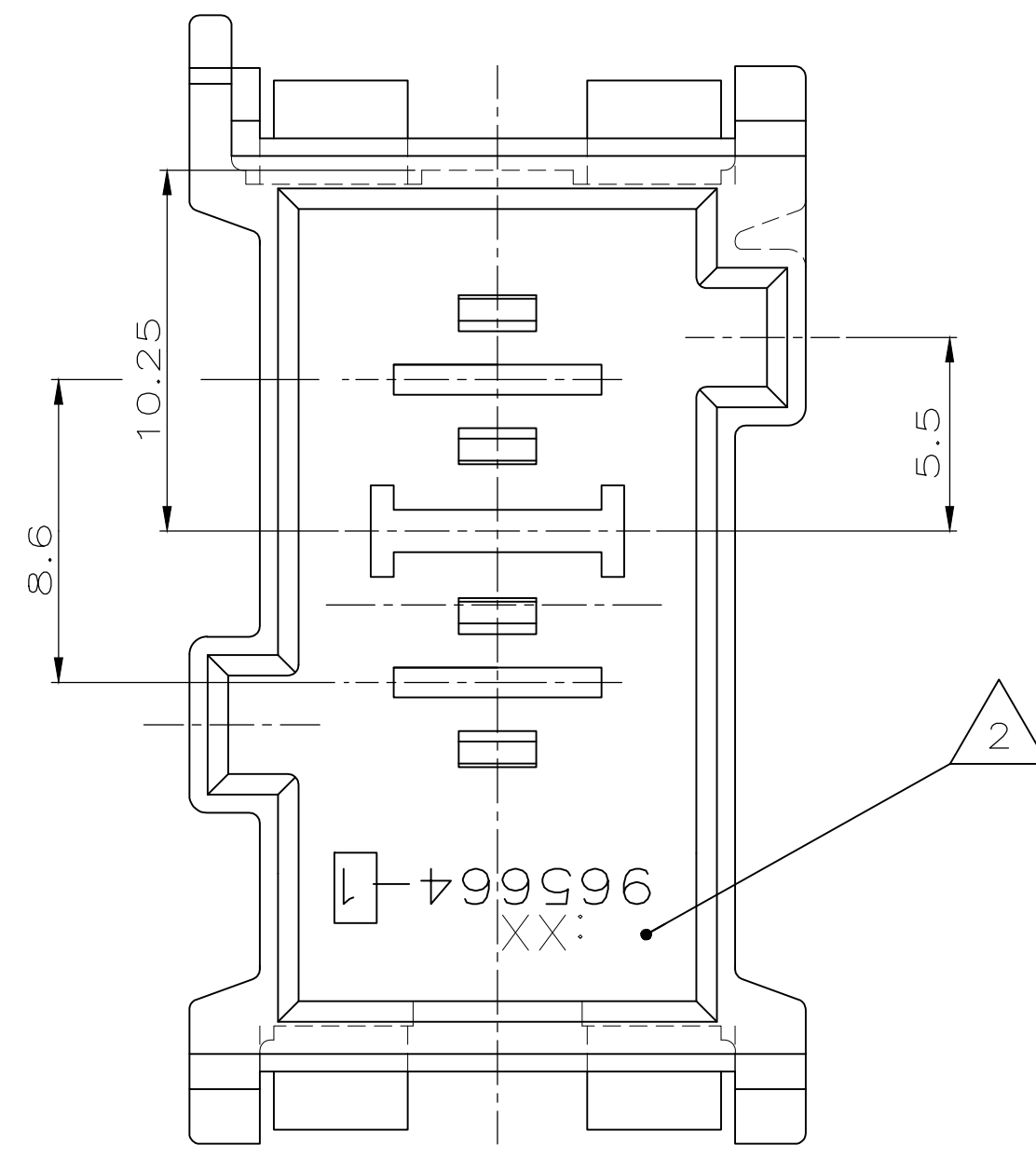


| LOC | DIST | REV | DATE | BY | CHK | APVD |
|-----|------|-----|---------|-----|-------|------|
| A1 | - | A3 | 16OCT12 | Moh | Krou | |
| | | A4 | 16FEB16 | Ho. | Scho. | |



X ↑



VIEW
Ansicht X

- 1
- 2 LOGO, PARTNUMMER
Logo und Bestell-Nr.
- 3 PRODUCTION-DATE
Produktionsdatum
- 4 CAVITY IDENTIFICATION
Kammerbezeichnung
- 5 THE REVISION STATUS OF THE MOULD
Aenderungszustand des Werkzeuges
- 6 MATERIAL-MARKING
Werkstoffkennzeichnung
- 7 CAVITY MARKING
Nestmarkierung
- 8 FOR USED 5.8mm TAB CONTACT,
SEE DRAWING: 88-52088-1
zu verwendender 5.8mm Tab Kontakt,
siehe Zeichnung: 88-52088-1

| | | | |
|--|-------------------------------------|--|--|
| <p>THIS DRAWING IS A CONTROLLED DOCUMENT THE AMP PROPRIETARY. IT IS SUBJECT TO CHANGE AND THE CONTROLLING ENGINEERING DEPARTMENT SHOULD BE CONTACTED FOR THE LATEST REVISION. DIESES ZEICHNUNGSDOKUMENT WIRD DURCH AMP INCORPORATED KONTROLLIERT. AENDERUNGEN SOLLTEN AN DER INGENIEURABTEILUNG ANGEFRAGT WERDEN. DIESE ZEICHNUNG IST EINE KONTROLLIERTE DOKUMENTATION. FÜR DIE LETZTE AENDERUNG SOLLTEN SIE AN DIE INGENIEURABTEILUNG ANGEFRAGT WERDEN.</p> | | DWN A. Kiltz 14.JUL.98 CHK | |
| DIMENSIONS: mm TOLERANCES UNLESS OTHERWISE SPECIFIED: n. ISO 8015 | OTHERWISE SPECIFIED: n. ISO 8015 | APVD J. Hoss 14.JUL.98 NAME PRODUCT SPEC PRODUKTSPEZ. | |
| 0 PLC ± 0.2 1 PLC ± 0.2 2 PLC \pm 3 PLC \pm | FINISH/OBERFLAECHE/FARBE | APPLICATION SPEC VERARBEITUNGSSPEZ. | 5.8 TAB HOUSING, 2POL. FOR 6mm ² CABLE 5.8 Tab-Geh., 2pol. fuer 6mm ² Leitung |
| MATERIAL | | WEIGHT GEWICHT 5.1g | RESTRICTED TO NUR FÜR |
| | | SIZE CAGE CODE DRAWING NO TECHNUNG-NR. A100779 965664 | RESTRICTED TO NUR FÜR |
| | | FINISH/OBERFLAECHE/FARBE | RESTRICTED CUSTOMER /SONDERZEICHNUNG |