

# High Selectivity Super Het Receiver

SAW FILTERED & HIGH SENSITIVITY

## RX-4MM3++/F

P.N. 650201138G

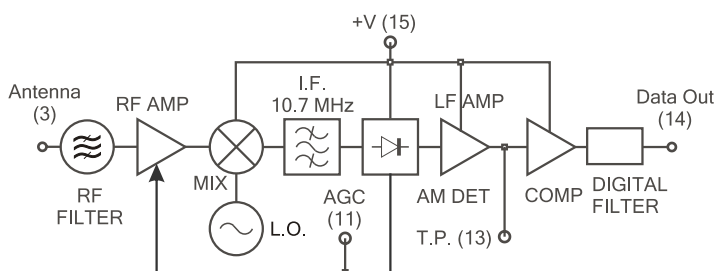
### Descrizione

Ricevitore supereterodina AM OOK miniaturizzato ad elevata sensibilità in ingresso, alta immunità ai campi elettromagnetici interferenti, ottenuta con l'impiego del filtro SAW in ingresso. Grazie a una nuova tecnica circuitale, rende il ricevitore ideale per applicazioni dove sia necessaria un'ottima immunità ai disturbi creati da motori a spazzole.

### Description

Super-het receiver of AM modulated digital data, working at 433,92 Mhz frequency. Pin to pin compatible with all OOK AUREL receivers. High selectivity and sensitivity obtained by a front-end SAW filter. Ideal for applications needs an higher noise immunity created by brushes electrical motor.

#### Block diagram



## TECHNICAL SPECIFICATION

Ta = 25 °C

Characteristics		Min	Typ	Max	Unit
Supply Voltage	Alimentazione	3	3.3	3.6	Vdc
Supply Current	Corrente Assorbita		7.5	8.6	mA
Reception frequency	Frequenza di ricezione		433.92		MHz
RF sensitivity <sup>(1)</sup>	Sensibilità RF <sup>(1)</sup>	-110	-113 <sup>(1)</sup>		dBm
IF Bandwidth - 3dB	Banda passante IF a - 3dB		280		KHz
Interference rejection at ± 10 Mhz	Reiezione alle Interferenze a ± 10 Mhz	60			dB
Square wave output	Onda quadra in uscita	0.1	2	3	KHz
Output high voltage	Livello alto d'uscita	0.8Vd <sup>(4)</sup>			V
Output low voltage	Livello basso d'uscita			0.2Vd <sup>(4)</sup>	V
Antenna RF emission	Emissioni RF spurie in antenna			- 60 <sup>(2)</sup>	dB
Switch-on time	Tempo di accensione			300	ms
Operating temperature range	Temperatura di lavoro	-20		+80	°C

Nota 1: Sensibilità ottenuta mediante generatore RF modulato 100%

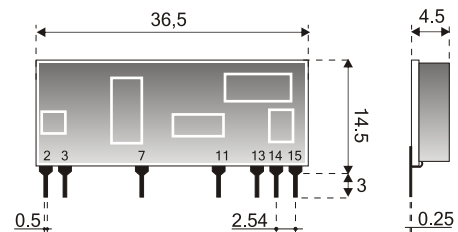
Nota 2: La misura dell'emissione RF è stata ottenuta collegando direttamente l'analizzatore di spettro sul Pin 14 del RX.

Nota 4: Valori ottenuti con carico massimo di 10K.

P.N. 650201138G

AUREL S.p.A. • Via Foro dei Tigli, 4 • I 47015 Modigliana (FC) Italy • Phone : +39 (0546) 941124 • Fax : +39 (0546) 941660  
<http://www.aurelwireless.com> • email: [rfcomm@aurel.it](mailto:rfcomm@aurel.it)

#### Dimensions



#### Component Side



#### Pin-Out

- 2) Ground
- 3) Antenna
- 7) Ground
- 11) AGC On-Off
- 13) RSSI Out - Test point
- 14) Data Out
- 15) +V

#### Applications

- Apricancello
- Attuatori
- Avvolgibili
- Pompe idrauliche