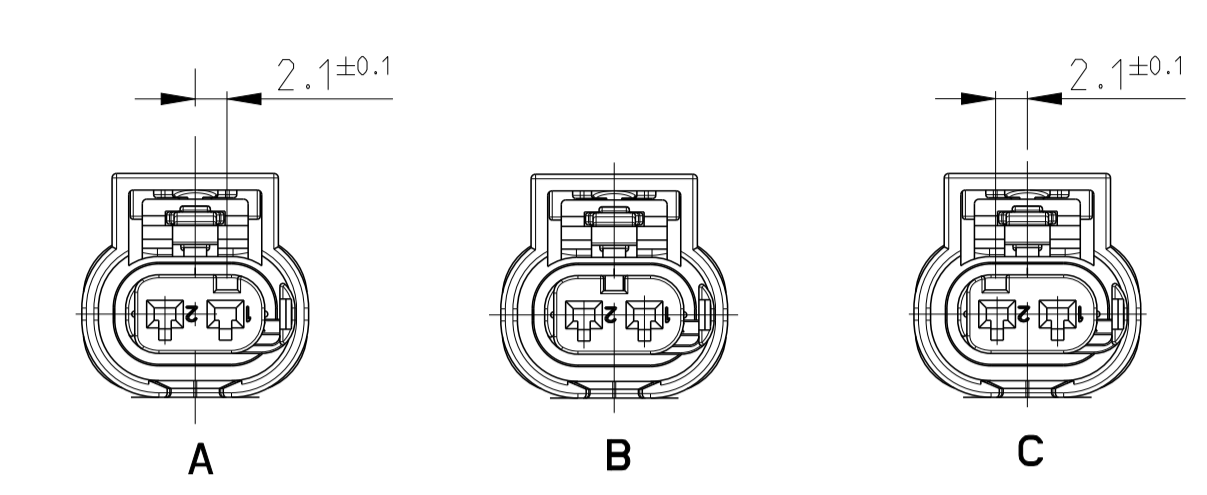
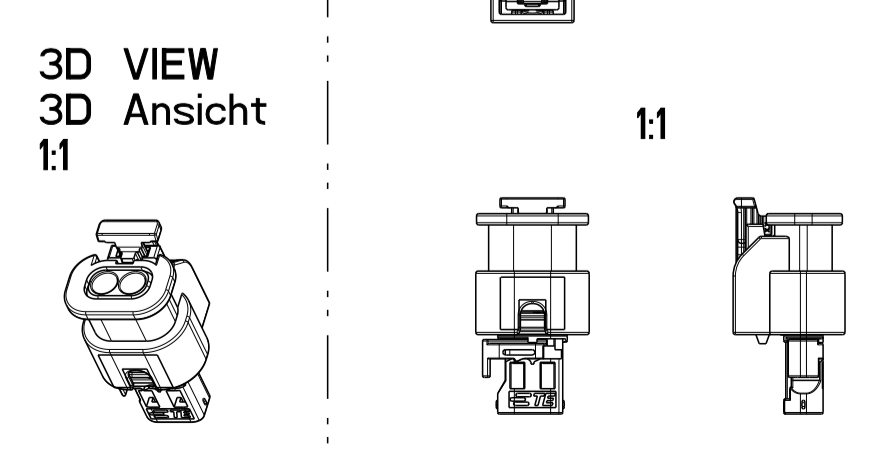
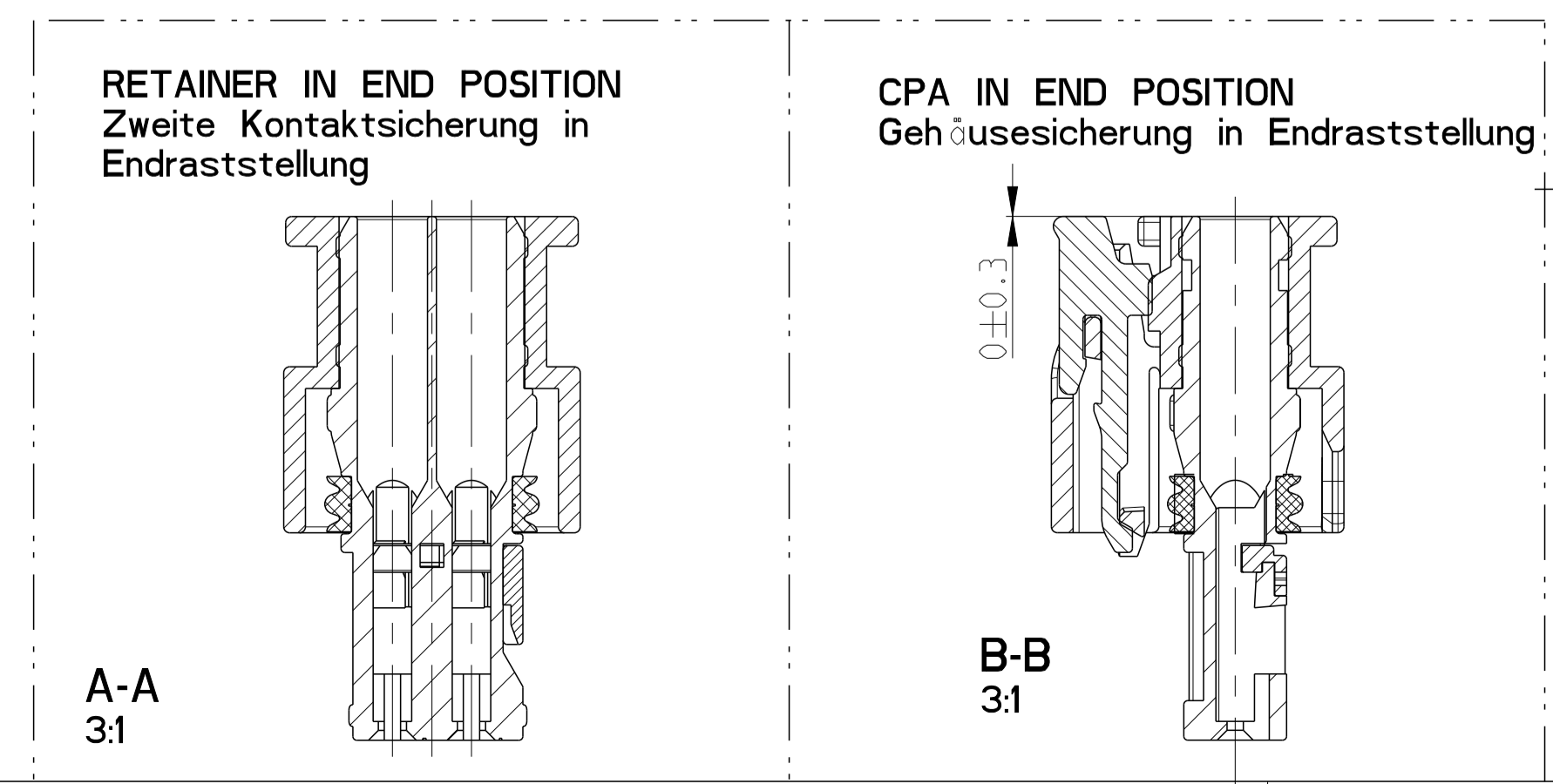
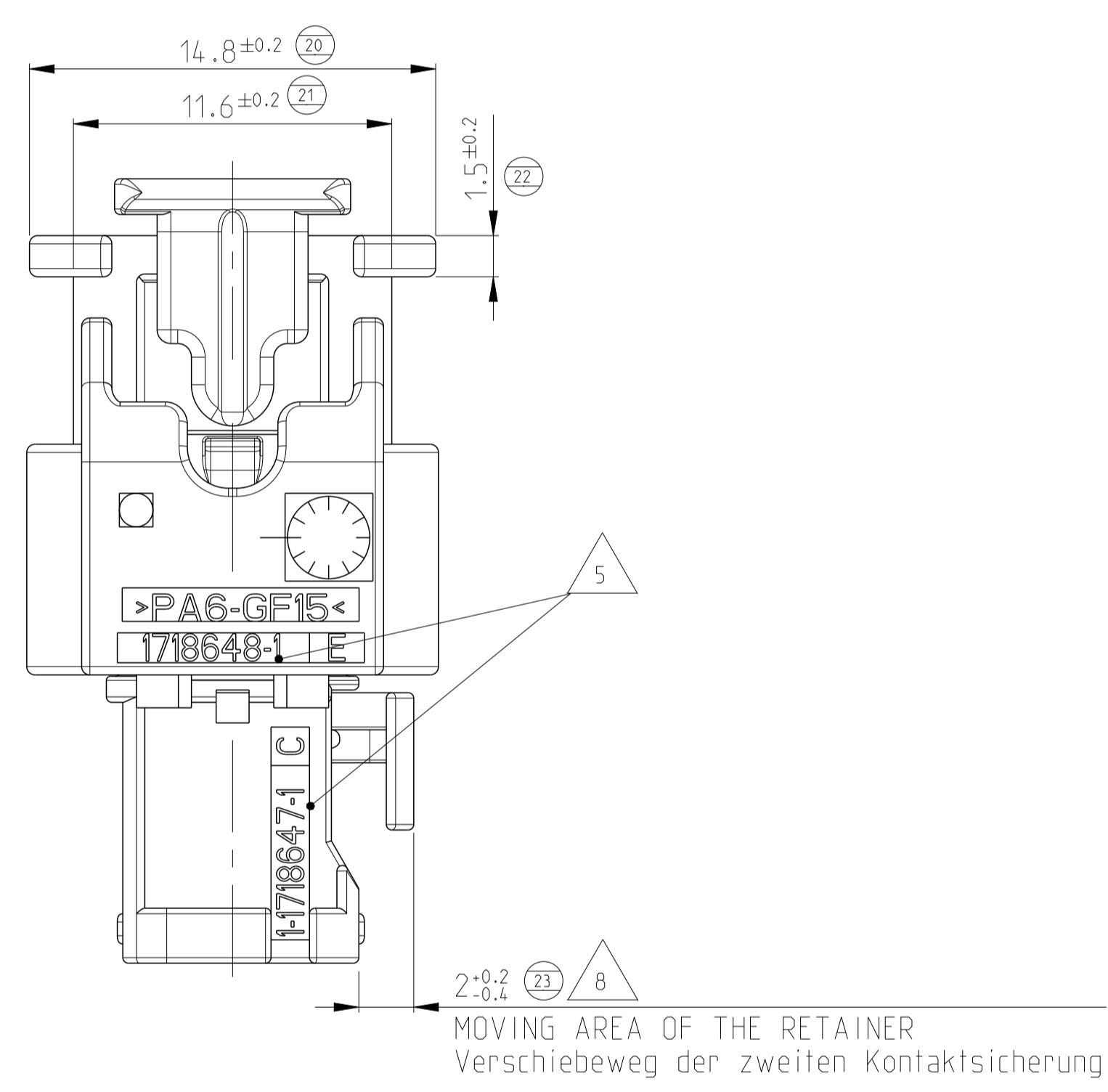
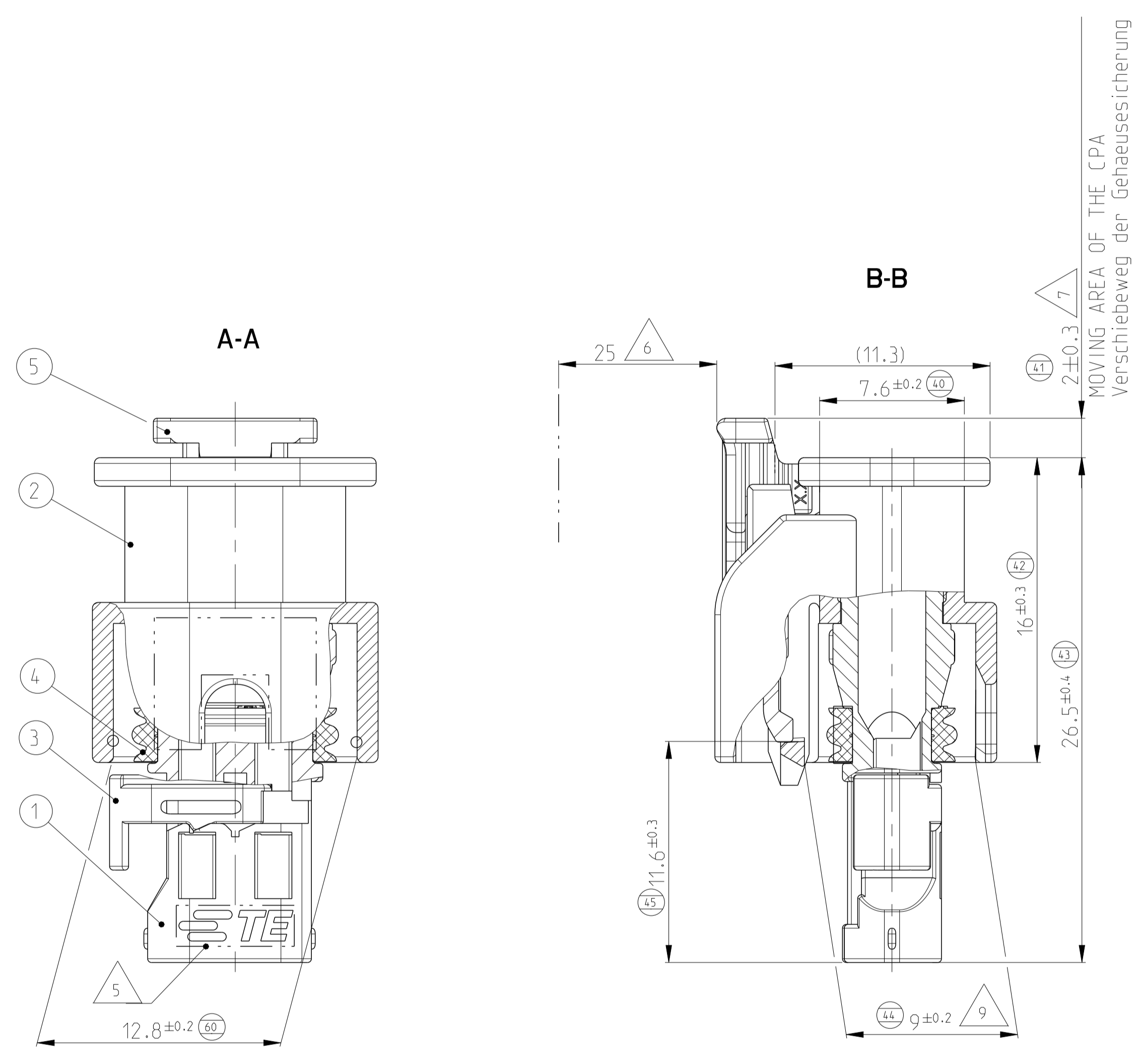


LOC	DIST	REVISIONS	DATE	OWN	APVD
FM	-	ÄNDERUNGEN			
PROJEKT-NR.		BESCHREIBUNG			
EGATN03277	E8	LASER PRINT UPDATED WITH CN VERSION	16NOV2015	SzN	RT
	E9	LASER PRINT UPDATED WITH US VERSION	6SEP2017	SzN	RT
	E10	LASER PRINT UPDATED	04DEC2017	Sz	LSz
	E11	DIVERGENT MARKING ADDED	18JUL2018	LSz	SzN

CODINGS  
 M 2:1



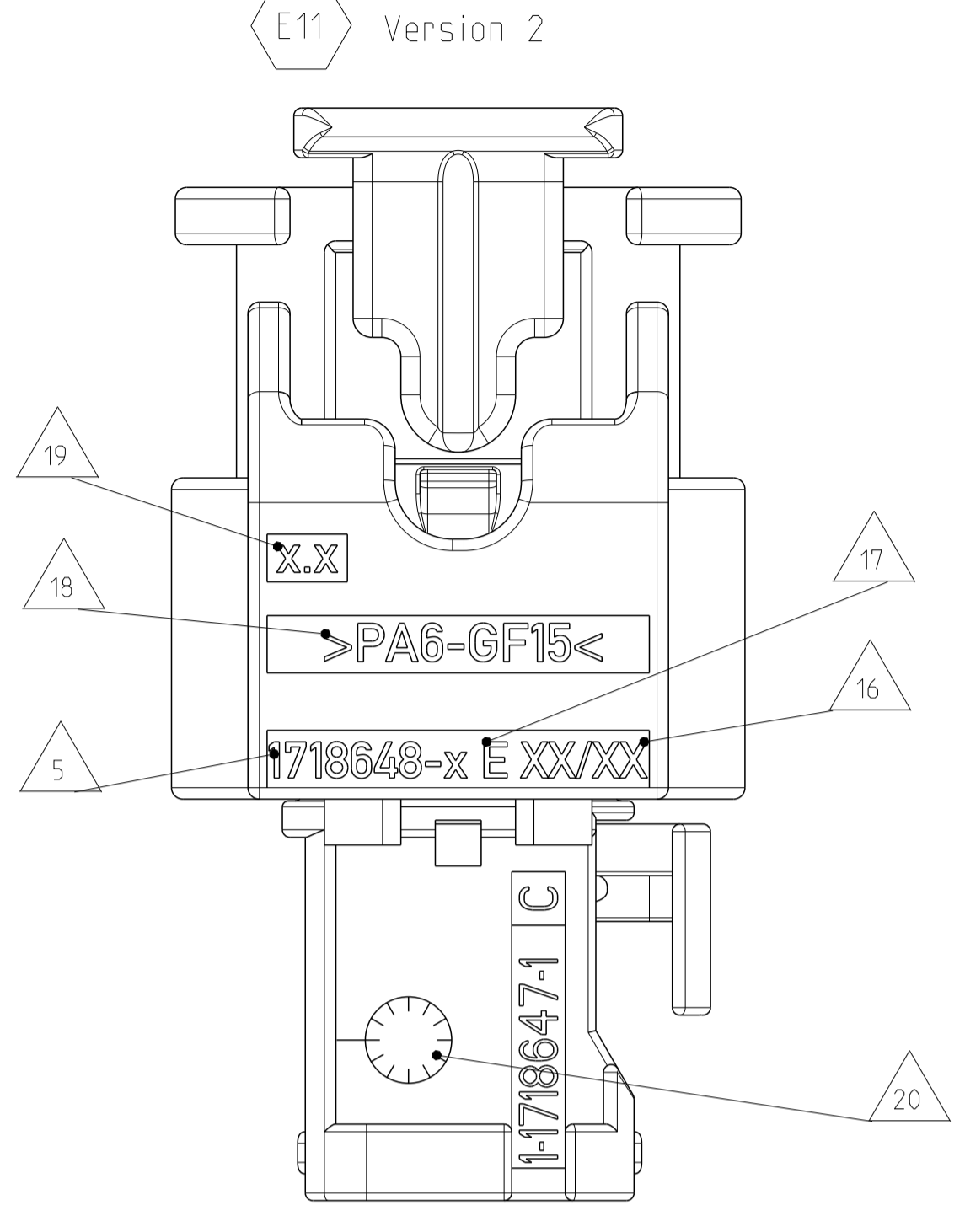
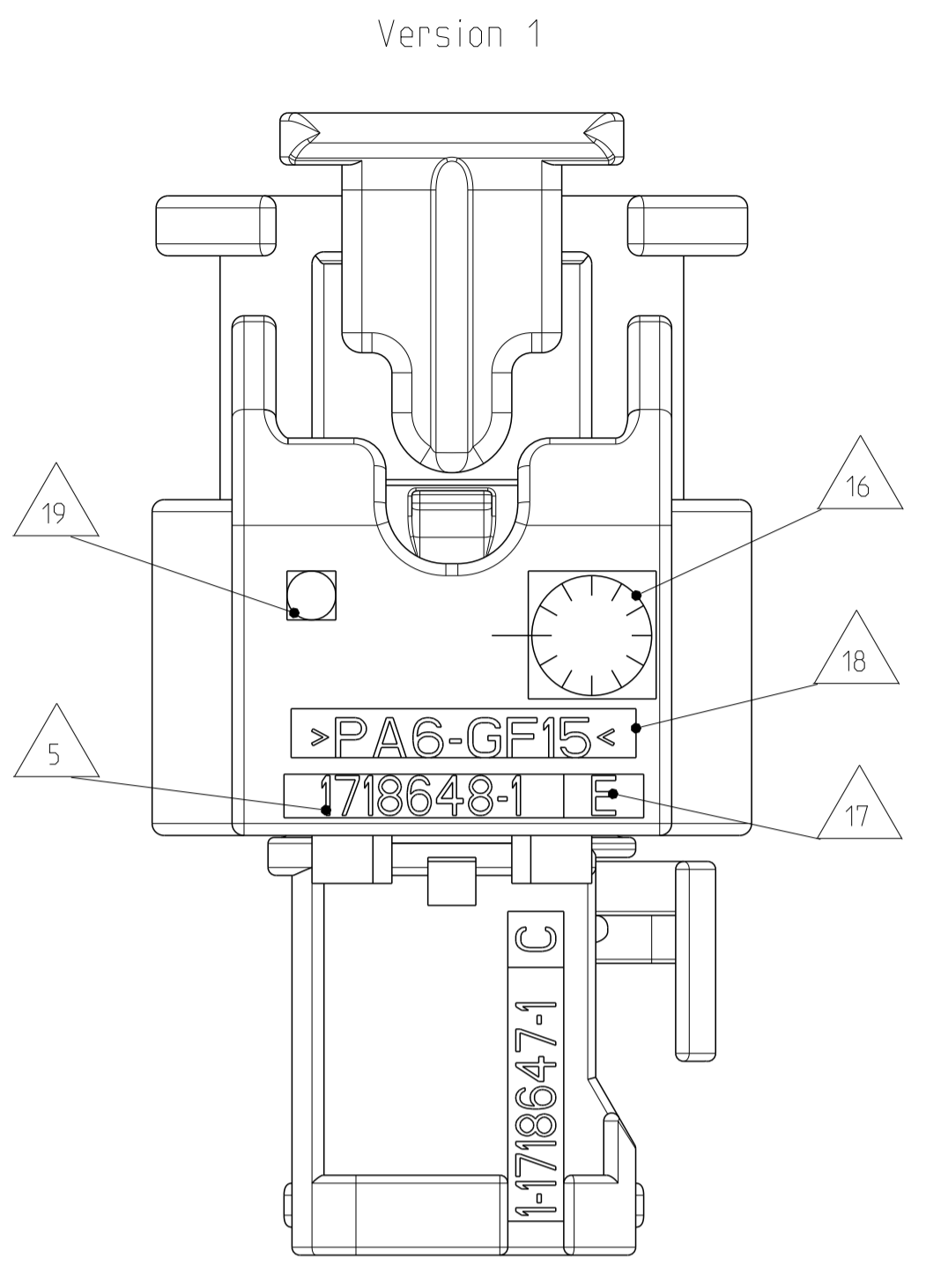
- NOTES:  
 Bemerkungen:
- ONLY THE GERMAN LANGUAGE VERSION IS AUTHORITATIVE  
 Massgebend ist nur der deutsche Text
  - AREA FOR PRINT  
 Bereich für Bedruckung.
  - USABLE CONTACTS MCON 1.2 LL  
 SEE TE-NO. 1452674. SINGLE WIRE SYSTEM  
 Verwendbare Kontakte MCON 1.2 LL  
 siehe TE-Zeichnung 1452674. Einzeldichtungssystem
  - MAX. WIRE SIZE RANGE 1.0 mm<sup>2</sup> FLR PERMITTED  
 FOR CAVITY-Ø 3.55MM  
 QUANTITY SEE WIRE HARNESS DRAWING  
 FOR PERMISSIBLE CURRENT CARRYING CAPACITY OF THE SINGLE CONTACT  
 SEE PRODUCT SPECIFICATION NO.108-18782  
 max. zulässiger Leitungsquerschnitt 1.0 mm<sup>2</sup> FLR,  
 für Kammer-Ø 3.55mm  
 die Stückzahl ist im Leitungssatz festgelegt  
 die zulässige Strombelastbarkeit für die einzelnen Kontakte ist  
 der Spezifikation 108-18782 zu entnehmen
  - SUPPLIER-MARK  
 Lieferantenkennzeichnung
  - SPACE OF ACTIVITY  
 Betätigungsfreiraum
  - SUPPLY CONDITION: CPA IN PRELOCKED POSITION  
 Auslieferungszustand: Gehäusesicherung in Vorraststellung
  - SUPPLY CONDITION: RETAINER IN PRELOCKED POSITION  
 Auslieferungszustand: Zweite Kontaktsicherung in Vorraststellung
  - WARPAGE PERMITTED TO MAX. -0.5mm  
 Verzug zulaessig bis max. -0.5mm
  - TE ORDER-NO.  
 TE Bestell-Nr.
  - ACCORDING TO INTERFACE DRAWING  
 SEE TE-NO. 114-18679-3  
 Passend zur Schnittstellen-Zeichnung  
 siehe TE-Nr. 114-18679-3
  - ASSEMBLY LINE SEGMENT IDENTIFICATION  
 Markierung für Segment der Assembly Anlage
  - DATE CODE (DDYY)  
 Datum Kodierung (TTJJ)
  - DIVERGENT MARKING FOR PARTS FROM CHINESE AND U.S. PRODUCTION  
 Abweichende Beschriftung zulaessig fuer Teile aus China und U.S.  
 Produktion.



CODING A AS SHOWN  
 Kodierung A wie gezeichnet

THIS DRAWING IS A CONTROLLED DOCUMENT. <small>DIESTE TECHNISCHE ZEICHNUNG IST EIN DURCH UNS KONTROLLIERTES DOKUMENT. ANWENDBAR: DIE SICH BEZIEHEN AUF VERBODEN, VERDELLEN, VERBODEN.</small>		OWN L. L'Abbate 18OCT2004	TE Connectivity	
DIMENSIONS: MASSENHEITEN: mm		CHK A. Schraebel 13JAN2005	TE	
TOLERANCES UNLESS OTHERWISE SPECIFIED: ALL DIMENSIONS		APVD J. Woller	NAME 2pos. MCON 1.2 - LL Connector Sealed	
PLC PLC PLC PLC PLC		PRODUCT SPEC 108-18969	SIZE A1	
MATERIAL		APPLICATION SPEC VERABREITUNGSSPEZ. 114-18661	DRAWING NO. 1718643	
FINISH/SURFACE/FARBE		WEIGHT GEWICHT 2.4 g	RESTRICTED TO NUR FÜR	
CUSTOMER DRAWING		SCALE MASSSTAB 5:1	SHEET BLATT 1 OF 2	

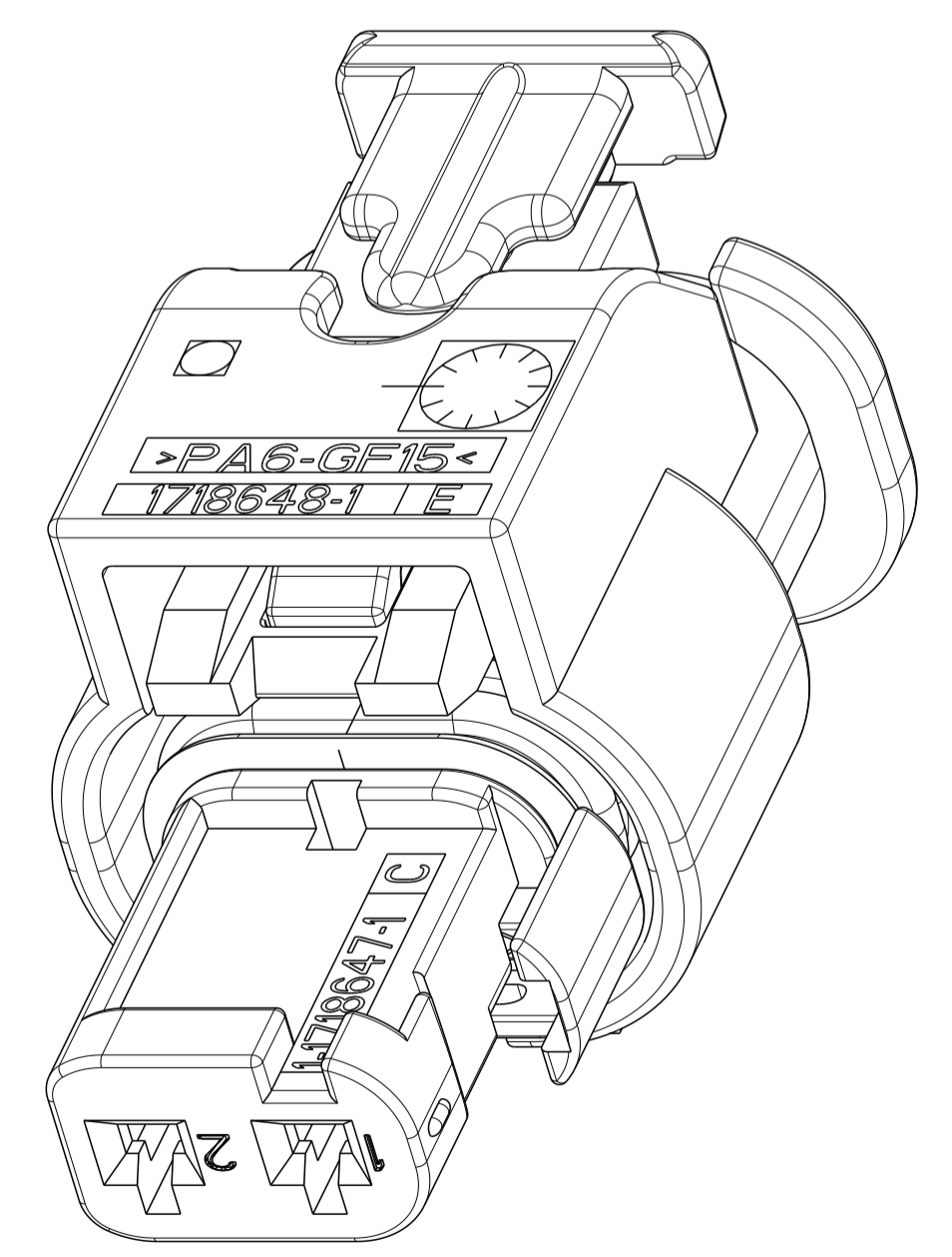
**E11 Divergent marking is allowed for parts from different tools**



LOC	DIST	REV	DATE	BY	CHK	APVD
FM	-					
PROJECT NO.:		SEE SHEET 1				

- 5 TE PART NO.:
- 16 - CIRCULAR DATE INSERT ONLY FOR VERSION 1  
- DATE FORMAT FOR VERSION 2 (YY/MM)
- 17 REVISION, CORRESPONDING TO ACTUAL REVISION
- 18 MATERIAL IDENTIFICATION
- 19 MOULD CAVITY IDENTIFICATION
- 20 DATE INSERT FOR RECEPTACLE HOUSING

TE Bestell-Nr. ORDER-NO.	COD	Benennung TITLE	REV	QTY	Benennung Einzelteil TITLE	Werkstoff MATERIAL	Oberfläche/Farbe SURFACE/COLOR	Pos. ITEM
3-1718643-4 E5	C	Buchsengehäuse 2pol. CONNECTOR 2POS.	A	1	Gehäusesicherung CPA	PA46-GF15	RED/rot ähnl./SIML. RAL 3000	5
				1	Dichtung SEAL	MVQ	natur/NATURE	4
				1	Kontaktsicherung RETAINER	PA66-GF15	violett/VIOLETT ähnl./SIML. RAL 4006	3
				1	Umgehäuse OUTER HOUSING	PA6-GF15	SULFUR YELLOW/schwefelgelb ähnl./SIML. RAL 1016	2
				1	Buchsengehäuse INNER HOUSING	PA66-GF30	blau/BLUE ähnl./SIML. RAL 5012	1
2-1718643-4 E7	B	Buchsengehäuse 2pol. CONNECTOR 2POS.	A	1	Gehäusesicherung CPA	PA46-GF15	RED/rot ähnl./SIML. RAL 3000	5
				1	Dichtung SEAL	MVQ	natur/NATURE	4
				1	Kontaktsicherung RETAINER	PA66-GF15	violett/VIOLETT ähnl./SIML. RAL 4006	3
				1	Umgehäuse OUTER HOUSING	PA6-GF15	SULFUR YELLOW/schwefelgelb ähnl./SIML. RAL 1016	2
				1	Buchsengehäuse INNER HOUSING	PA66-GF30	natur/NATURE	1
1-1718643-4 E5	A	Buchsengehäuse 2pol. CONNECTOR 2POS.	A	1	Gehäusesicherung CPA	PA46-GF15	RED/rot ähnl./SIML. RAL 3000	5
				1	Dichtung SEAL	MVQ	natur/NATURE	4
				1	Kontaktsicherung RETAINER	PA66-GF15	violett/VIOLETT ähnl./SIML. RAL 4006	3
				1	Umgehäuse OUTER HOUSING	PA6-GF15	SULFUR YELLOW/schwefelgelb ähnl./SIML. RAL 1016	2
				1	Buchsengehäuse INNER HOUSING	PA66-GF30	schwarz/BLACK RAL 9011	1
3-1718643-1	C	Buchsengehäuse 2pol. CONNECTOR 2POS.	A	1	Gehäusesicherung CPA	PA46-GF15	grau/GREY ähnl./SIML. RAL 7037	5
				1	Dichtung SEAL	MVQ	natur/NATURE	4
				1	Kontaktsicherung RETAINER	PA66-GF15	violett/VIOLETT ähnl./SIML. RAL 4006	3
				1	Umgehäuse OUTER HOUSING	PA6-GF15	schwarz/BLACK RAL 9011	2
				1	Buchsengehäuse INNER HOUSING	PA66-GF30	blau/BLUE ähnl./SIML. RAL 5012	1
2-1718643-1	B	Buchsengehäuse 2pol. CONNECTOR 2POS.	E	1	Gehäusesicherung CPA	PA46-GF15	grau/GREY ähnl./SIML. RAL 7037	5
				1	Dichtung SEAL	MVQ	natur/NATURE	4
				1	Kontaktsicherung RETAINER	PA66-GF15	violett/VIOLETT ähnl./SIML. RAL 4006	3
				1	Umgehäuse OUTER HOUSING	PA6-GF15	schwarz/BLACK RAL 9011	2
				1	Buchsengehäuse INNER HOUSING	PA66-GF30	natur/NATURE	1
1-1718643-1	A	Buchsengehäuse 2pol. CONNECTOR 2POS.	E	1	Gehäusesicherung CPA	PA46-GF15	grau/GREY ähnl./SIML. RAL 7037	5
				1	Dichtung SEAL	MVQ	natur/NATURE	4
				1	Kontaktsicherung RETAINER	PA66-GF15	violett/VIOLETT ähnl./SIML. RAL 4006	3
				1	Umgehäuse OUTER HOUSING	PA6-GF15	schwarz/BLACK RAL 9011	2
				1	Buchsengehäuse INNER HOUSING	PA66-GF30	schwarz/BLACK RAL 9011	1



THIS DRAWING IS A CONTROLLED DOCUMENT. <small>DEUTSCH: DIE DIMENSIONEN SIND IN MILLIMETERN ANZUGEBEN. ANDERENFALLS SONSTIGES ANSONSTEN IN ANDEREN EINHEITEN ANZUGEBEN.          ENGLISH: THE DIMENSIONS ARE IN MILLIMETERS UNLESS OTHERWISE SPECIFIED. OTHERWISE IN OTHER UNITS.</small>		OWN L. Abbate 18012004	TE Connectivity
DIMENSIONS MASSENWEITEN mm		CHK A. Schroevel 13JAN2005	NAME 2pos. MCON 1.2 - LL Connector Sealed
TOLERANCES UNLESS OTHERWISE SPECIFIED: ALLE DIMENSIONEN		APVD J. Woller	PRODUCT SPEC 108-18969
MATERIAL		SIZE A1	CAGE CODE 00779
FINISH/OBERFLÄCHE/FARBE		DRAWING NO. 1718643	REVISIONS E11
WEIGHT GEWICHT		SCALE MASSSTAB	SHEET BLATT
CUSTOMER DRAWING		OF VON	REV REV