

1 2 3 4

A

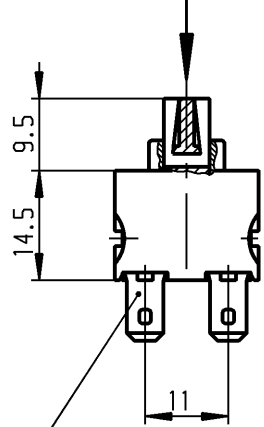
B

C

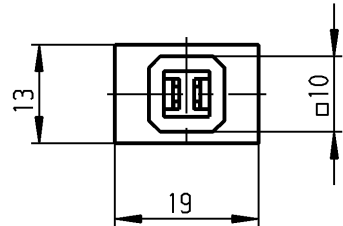
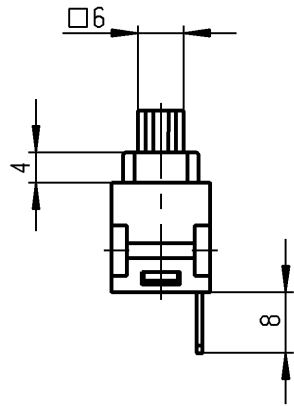
D

E

operating force
Betätigungskraft $F=7N \pm 2.5N$



plug in / Flachstecker
ähnl. DIN 46 244-A 4.8-0.8

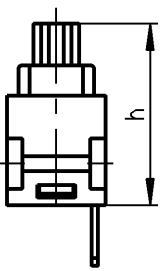


Marking
Aufschrift

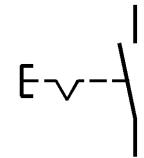
Ⓜ
168..
12(8)/250~ T100/55
10(8)/250 ~ 5E4



12A 125 - 250 VAC
1/2 HP 125-250 VAC
R 97
date code of manufacture:
year / week
acc. to DIN EN 60062
Herstelljahr/-woche
nach DIN EN 60062



operating position	Schaltstellung	h
OFF	AUS	24.0
ON	EIN	21.3
block	Block	19.7



SPST
suitable for appliances of class II

Ausschalter 1-polig
Für Geräte der Klasse II geeignet

on box:
Auf Verpackung: 51000173

Diese Unterlage ist geistiges Eigentum der Marquardt GmbH. Schutzvermerk nach DIN 34 beachten. Copyright reserved.

Allgemeintoleranzen/UNTOLERANCED DIMENSIONS				PROJECTION		Pause COPY	Blatt SHEET		Zeichn./DRAWING NO.	
Für Längen und Radien FOR LENGTHS AND RADII.	Abmaße in mm für Nennmaßbereich in mm ALL DIMENSIONS ARE IN MILLIMETRES			Für Winkel FOR ANGLE			Original DIN A4	Maßstab SCALE 1:1	K	1681.1701
	±	bis/UP TO 6	über/OVER 6 bis/UP TO 30	über/OVER 30	± 2°					
d				i		0 10 20 30 mm		Appliance Switch G-Schalter		
c	34660	11.09.02	hhe	h		gez./DRAWN BY 13.07.95 RS				
b	25042	04.06.97	RS	g		gepr./CHECKED BY				
a	23951	09.04.96	RS	f		Ersatz für/REPLACEMENT OF				
Ausg. ISSUE	Änderung REVISION	gez. DRAWN BY		Ausg. ISSUE	Änderung REVISION	gez. DRAWN BY			 Marquardt GmbH, D-78604 Rietheim-Weilheim	