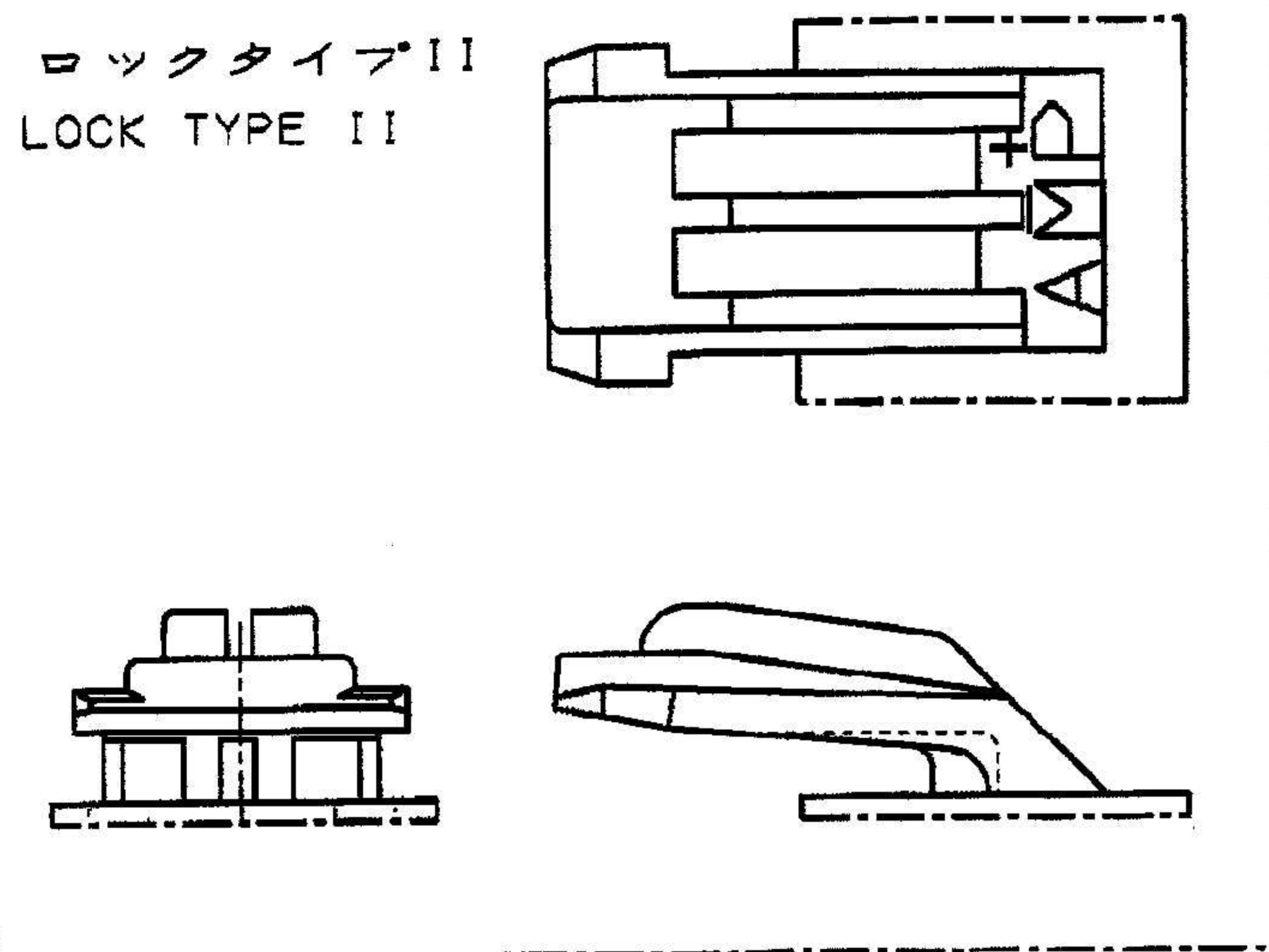
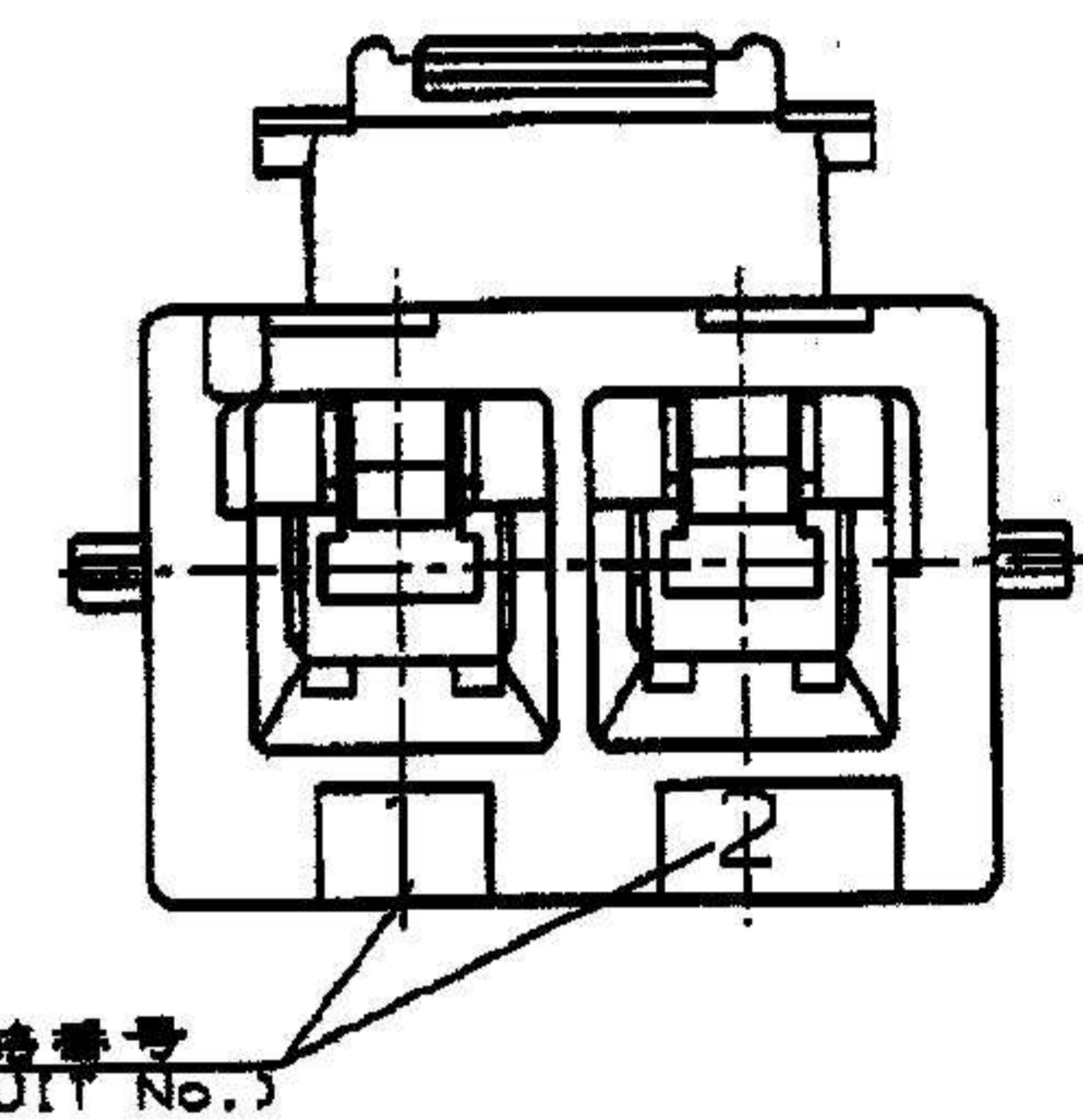
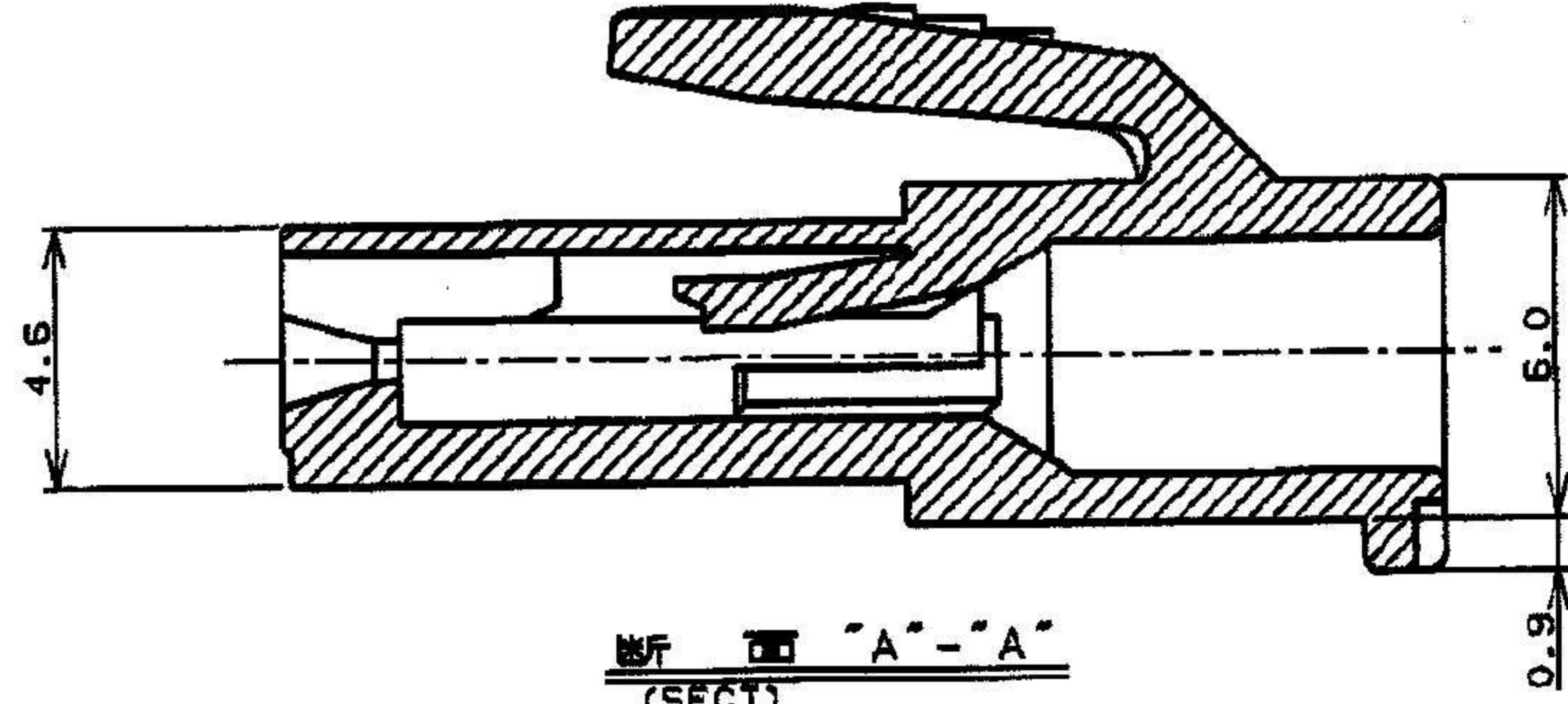
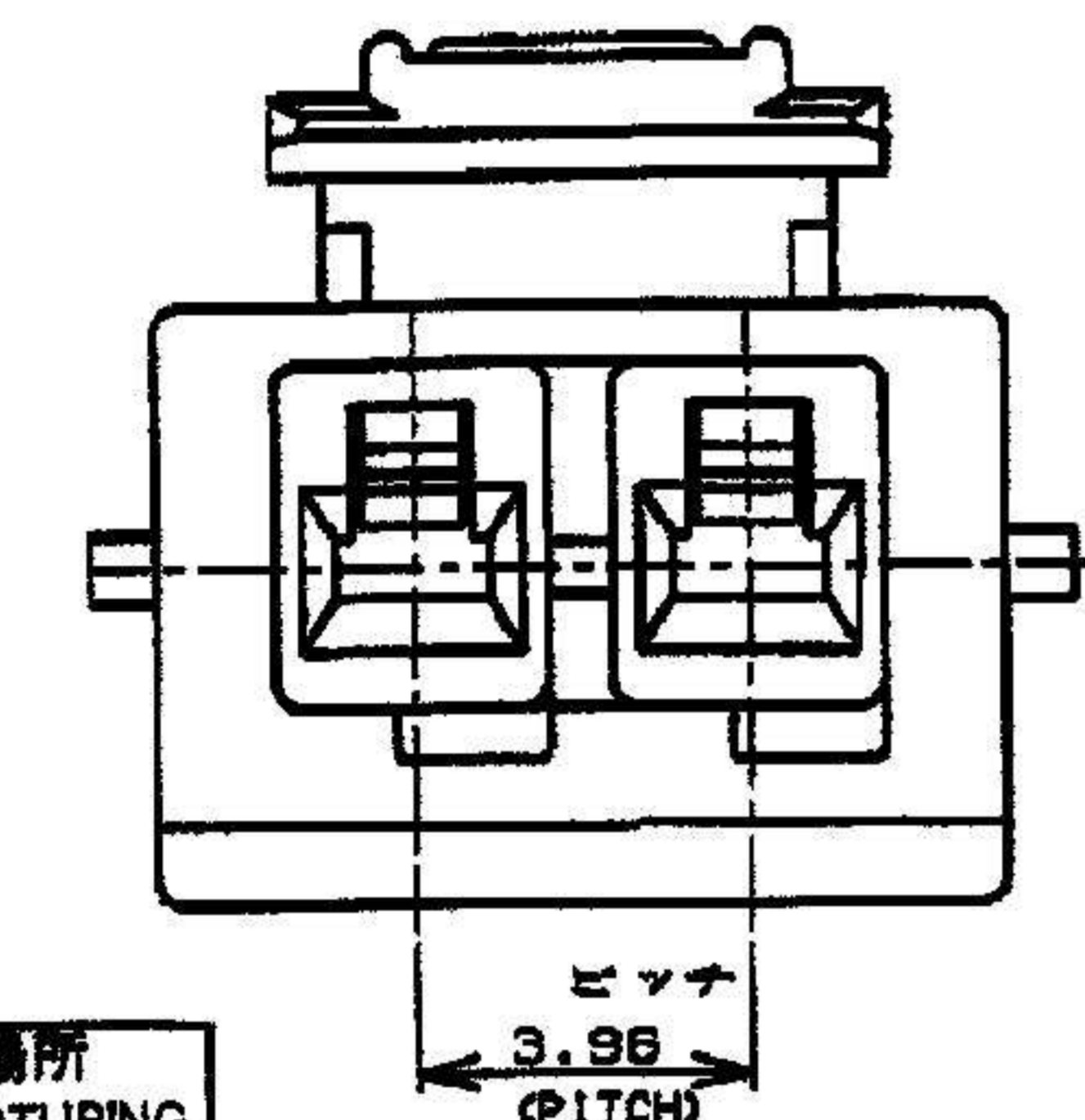
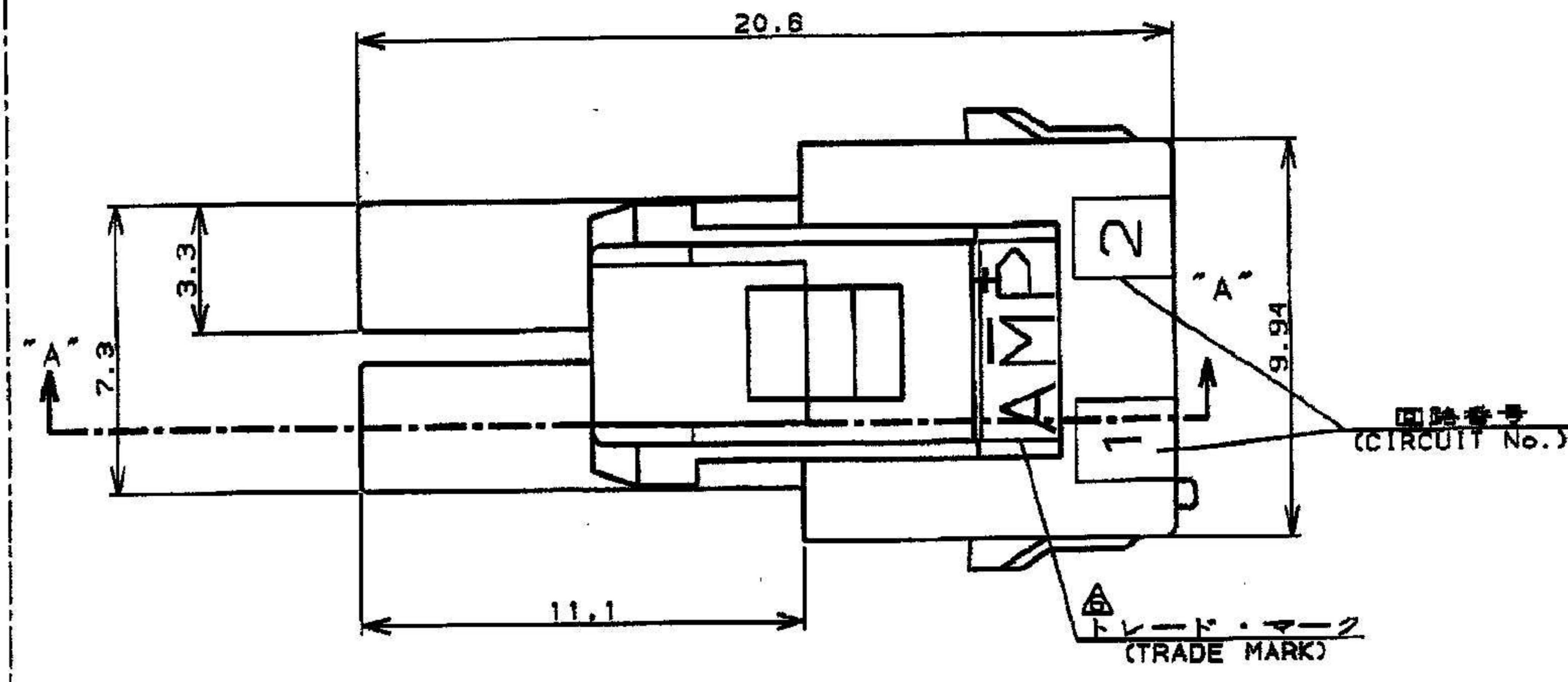


NUMBER C-177898  
 METRIC  
 PRINT DIST



本図ロックタイプIを示す  
AS SHOWN LOCK TYPE I



△ 表1 (TABLE 1)

トレードマーク (TRADE MARK)	生産場所 (MANUFACTURING PLACE)
-AMP OR AMP	日本 (JAPAN)
+AMP OR AMP	中国 (CHINA (PRC))
-AMP OR AMP	韓国 (KOREA)

- 注:
- 適用製品規格: 108-5410
  - 適用コンタクト型番  
リセ・コンタクト: 177915-□ (\*20-#16AWG)  
177914-□ (\*26-#22AWG)
  - 嵌合相手側製品型番  
キャップ・ハウジング: 177906-□ (パネル取付タイプ)  
タブ・コンタクト: 177917-□ (\*20-#16AWG)  
177916-□ (\*26-#22AWG)
  - 適用プレート型番: 177918-□
  - 取扱説明書: 411-5638
- △ 表1参照

- NOTES:
- PRODUCT SPEC, 108-5410
  - APPLICABLE CONTACT P/N  
REC CONTACT: 177915-□ (\*20-#16AWG)  
177914-□ (\*26-#22AWG)
  - MATING CONN, P/N  
CAP HSG: 177906-□ (PANEL MOUNT)  
TAB CONTACT: 177917-□ (\*20-#16AWG)  
177916-□ (\*26-#22AWG)
  - APPLICABLE PLATE P/N: 177918-□
  - INSTRUCTION SHEET, 411-5638  
△ SEE TABLE 1
  - ALL PARTS MEET RTI ELECTRICAL RATING OF 105C ACCORDING TO UL 1977
  - PART 5-177898-1 COMPLY WITH GLOW WIRE REQUIREMENT FOR PARTS OF NON-METALLIC MATERIAL SUPPORTING A CURRENT-CARRYING CONNECTION DETAILED IN IEC 60335-1, SECTION 30 (GWT)

ロックタイプ II (LOCK TYPE II)	色調 (COLOR)	極数 (Pos.)	型番 (P/N)
ロックタイプ I (LOCK TYPE I)	自然色 (NATURAL)	2	3-177898-1
	自然色 (NATURAL)	↑	5-177898-1
	黒 (BLACK)	↑	-8
	青 (BLUE)	↑	-6
	緑 (GREEN)	↑	-5
ロックタイプ (LOCK TYPE)	黄 (YELLOW)	↓	-4
	赤 (RED)	↓	-2
	自然色 (NATURAL)	2	177898-1
ハウジング色調 (HOUSING COLOR)	極数 (Pos.)	型番 (P/N)	

REVISED PER	DATE	BY	CHK	DATE
E3	23DEC '13	A. Z. D. Z.		
E2	02AUG '12	A. Z. F. M.		
E1	30MAR '11	RK HMR		
LTR		DR CHK		

AMP POWER DOUBLE LOCK CONN.		AMP POWER DOUBLE LOCK CONN. 3.96mm PITCH PLUG HOUSING 2 Pos (SGL ROW)	
材料 (MATERIAL)	仕上 (FINISH)	規格 (SPEC)	公差 (TOL)
B/B ナイロン (UL94V-0)	---	108A: ±0.2	108B: ±0.25
B/B NYLON (UL94V-0)	---	30未満: ±0.3	30以上: ±0.3
DR. M. SUZUKI	DE. M. SUZUKI	REV. E3	SHEET 1 OF 1
CHK. M. SHINDO	APP. Y. KASHIWA	C-177898	

CUSTOMER DRAWING