

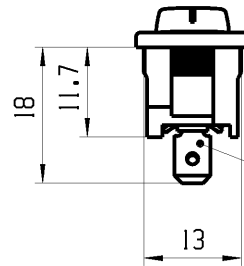
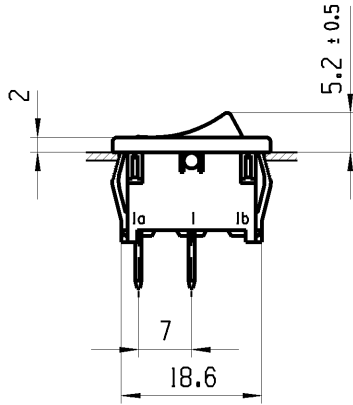
THIS DRAWING IS THE EXCLUSIVE PROPERTY OF MARQUARDT. WITHOUT THEIR CONSENT IT MAY NOT BE REPRODUCED OR GIVEN TO THIRD PARTIES.

CONFIDENTIAL

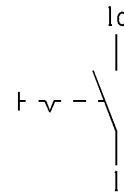
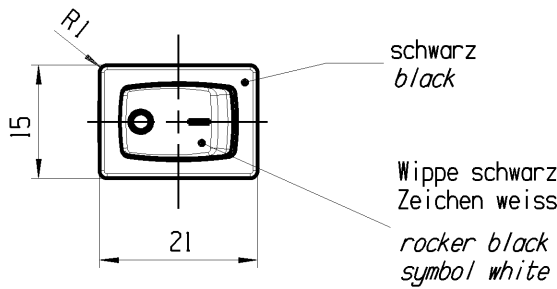
VERTRAULICH

Alle Rechte bei Marquardt, auch fuer den Fall von Schutzrechtsverletzungen. Jede Verfuugungsbefugnis, wie Kopier- und Weitergaberecht, bei uns.

	1	2	3	4	
A	Empfohlener Ausschnitt fuer Rastbefestigung (Grat gegenueber Bestueckungsseite) <i>recommended cut-out for snap-in fixing (ledge opposite to snap-in direction)</i>	Wanddicke <i>wall thickness</i>		Ausschnittlaenge <i>length of cut-out</i>	Ausschnittbreite <i>width of cut-out</i>
		0.75	to / bis 1.25	19.2 ^{-0.1}	12.9 ^{+0.1}
		1.25	to / bis 2	19.4 ^{-0.1}	12.9 ^{+0.1}
		2	to / bis 3	19.8 ^{-0.1}	12.9 ^{+0.1}



Flachstecker aehnlich
plug-in sim.
DIN 46 244-A4.8-0.8



Aufschrift
marking



1801.
30mA 12V 5E4 T100/55

Herstellort/-jahr/-woche
date code of manufacture: place/year/week

Auf verpackung / on box : G

Ausschalter 1-polig

Fuer Gerate der Klasse II geeignet
Kontakte vergoldet

SPST

*suitable for appliances of class II
contacts gold plated*

G=Konform nach IEC 60335-1:2001 Kap.30
G-matching IEC 60335-1:2001 clause 30

fuer Form und Lage FOR SHAPE AND LOC.	☉ =	Allgemeintoleranzen UNTOLERANCED DIMENSIONS				Pause COPY	Blatt SHEET 01	TYP K	Zeichn./DRAWING NO. 18011150	Index
fuer Winkel FOR ANGLE ± 2		PROJEKTION	Abmasse und Nennmassbereiche Angaben in mm	Laenge LENGTH	Radial RADII					
			0-6 ± 0.15 ± 0.2	>6-15 ± 0.2 ± 0.3	>15-30 ± 0.25 ± 0.5			CAD: NX V10.0	gez./DRAWN BY 23.05.17 MUT	Ersatz fuer/REPLACEMENT OF V07051156
			ALL DIMENSIONS ARE IN MILLIMETRES	>30-70 ± 0.4	>70-120 ± 0.6 ± 10%					
Ausg. ISSUE	Aenderung REVISION	gez. DRAWN BY	Ausg. ISSUE	Aenderung REVISION	gez. DRAWN BY					
	109023	24.05.17	MUT							