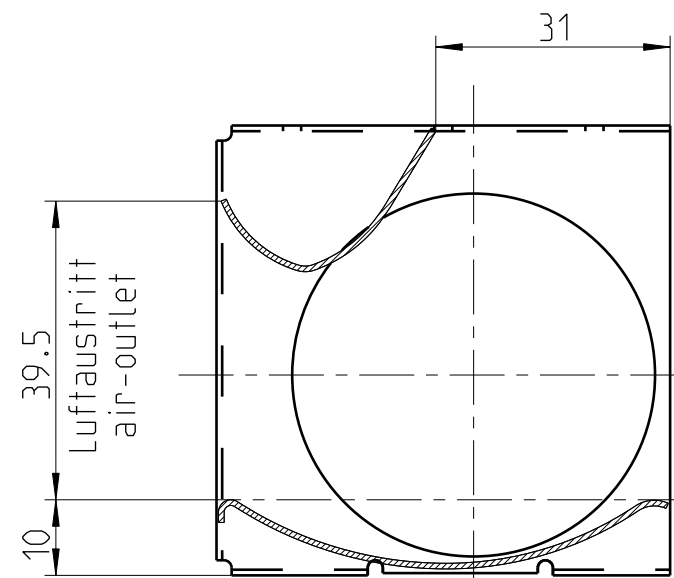


A - A



Flachstecker passend fuer Steckhuelse 2.8-... DIN 46247
blade terminal suitable for push-on contact 2.8-... DIN 46247

Gehaeuseoberflaeche: verzinkt blank
surface of blower housing: zinc coated

Zusaetzliches Typenschild am Motor: siehe Tabelle
with additional labels on motor: see list

16 = Aenderungsindex / change index

02	ch	220-240V AC 50Hz 21W I.CL.B	16		
01	ce	220V AC 50Hz			MatStatus 09
00	cb	115V AC 50/60Hz		EM2124L-410 cb-16 115V AC 60Hz 18.5W Z.P.	
Sach-End-Nr. part-end-No.	Kennbuchst. code letter	elektrische Daten rating		Angaben fuer zusaetzliches Motorschild infomation of additional motor label	Bemerkung remark

Wichtiger Hinweis: Dieser Ventilator/Motor ist nur nach Einbau verwendungsfaehig und darf nicht vor Einbau in Betrieb genommen werden. Der Einbau hat durch geschultes und eingewiesenes Fachpersonal zu erfolgen.					
important information: This fan/motor may only be used after installation and may not be put into operation before being properly installed. Installation has to be effected by trained, briefed & qualified staff.					
Sicherheitshinweis: Nicht in die Oeffnungen greifen: VERLETZUNGSGEFAHR! Schutzleiter muss angeschlossen sein! Vorsicht, metallische Teile koennen stromfuehrend sein: evtl. Stromzufuhr unterbrechen! Der Ventilator/Motor muss im Gerat durch Schmelzsicherung, Schutztemperaturbegrenzer, Ueberstromaueser o.ae. abgesichert sein.					
safety advice: Do not reach into openings/apertures: RISK OF BODILY HARM! Protective earth wire must be connected! Beware of metal parts - they can be live! If necessary, interrupt or sever unit from current supply! The blower/motor has to be protected by a fusible cut-out, safety thermal cut-out, over current release or the like.					
Fertigzustand	Zul. Abw. DIN ISO 2768-cK	Oberflaeche	Maßstab 1:1	Geom.-Schl.	
Aenderungsnotiz Ausgabe 16: Bei Sach-End-Nr. 02 CCC-Zeichen entfernt. edition 16: at part-end-no. 02 CCC-marking deleted.		Status der Zeichnung Freigegeben	Einbauanleitung/mounting instruction Querstromluefter/tagential blower QL4/3000A0-2124L-410 ...		
16	50000013995	16.04.2013	Zeichnungsnummer 5544450000-02_Z10		
Version	Aenderungsnummer	Freigabedatum	Blatt 1 / 1		
10.04.2013	Praktikant KO 2	Freigeber	A2		
Erstelldatum	Ersteller	Urspr. QL4	Ers.f.:		
			Ers.d.:		

ebmpapst Landshut GmbH, Helmke-Allee-Strasse 25, D-84030 Landshut
 Tel: +49 (0) 871 / 707-0, Fax: +49 (0) 871 / 707-465, E-Mail: info@ebmpapst.com
 Alle Rechte vorbehalten. Weitergabe sowie Vervielfaeltigung dieser Unterlagen, Verwertung und Mitteilung ihres Inhalts nicht gestattet, soweit nicht schriftlich zugestanden.