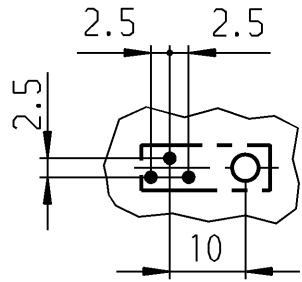
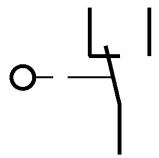
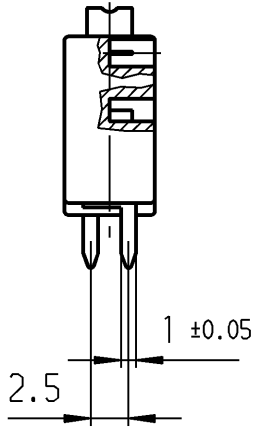


Empfohlenes Lochbild
 Bestückungsseite
 Toleranzen nach DIN IEC 326
 Teil 3 sehr fein 1:1



- Anschlußloch $\phi 1.3^{+0.1}$
- Fixierloch $\phi 3.5^{+0.1}$



Aufschrift

Ⓜ 1010 μ
 G01

Wechsler 1-polig

Schalt-Betätigungskraft 0.45 bis 1.05 N
 Differenzweg ≤ 0.9 mm

Auf Verpackung
 MARQUARDT
 1010.8502 μ
 G01 entspricht:
 2(0.5)/250~50E3 T85



Diese Unterlage ist geistiges Eigentum der Marquardt GmbH. Schutzvermerk nach DIN 34 beachten. Copyright reserved.

Für Form und Lage FOR SHAPE AND LOC.		FÜR WINKEL FOR ANGLE $\pm 2^\circ$		ALLgemeintoleranzen UNTOLERANCED DIMENSIONS			Pause COPY	Blatt SHEET		Typ K	Zeichn./DRAWING NO. 1010.8502	Index
PROJECTION		Abmasse und Nennmassbereiche Angaben in mm		Laengen LENGTH	Radien RADII	Original DIN		Maßstab SCALE				
ALL DIMENSIONS ARE IN MILLIMETRES		0-6 ± 0.1		0-6 ± 0.1	± 0.2	A4	2:1					
		>6-15 ± 0.15		>6-15 ± 0.15	± 0.3	0 10 20 30 mm						
		>15-30 ± 0.2		>15-30 ± 0.2	± 0.5							
		>30-70 ± 0.3		>30-70 ± 0.3	$\pm 10\%$							
		>70-120 ± 0.4		>70-120 ± 0.4								
		>120-200 ± 0.8		>120-200 ± 0.8								
c		g	31243	08.02.01	pfu	CAD Medusa		Z				
b		f	29167	03.11.00	pfu	gez./DRAWN BY 03.11.00 pfu						
a		e	21123	11.10.91	Wa	gepr./CHECKED BY						
		d				Ersatz für/REPLACEMENT OF						
Ausg. ISSUE	Änderung REVISION	gez. DRAWN BY	Ausg. ISSUE	Änderung REVISION	gez. DRAWN BY	Z.g.l.Nr.vom 29.06.82						
								MARQUARDT Marquardt GmbH, D-78604 Rietheim-Weilheim				