

**Typ 57** mit Drahtschutz anreihbar

**Typ 58** ohne Drahtschutz anreihbar

**Typ 83** mit Drahtschutz anreihbar

**Typ 84** ohne Drahtschutz anreihbar

Typen auch in RM 10,16 lieferbar

nicht anreihbarer Komplementärtyp zu Typ 57 / 58

- Typ 101 / 102 - RM 5,08  
→ Seite 49

**Technische Daten**

Isolationskoordination nach DIN/VDE 0110/01.89 T1  
 Bemessungsspannung mit Drahtschutz  
 RM 5,08 / 10,16 125 V eff. / 500 V eff.  
 Überspannungskategorie  
 RM 5,08 / 10,16 III / III  
 Verschmutzungsgrad  
 RM 5,08 / 10,16 3 / 3  
 Bemessungsstrom 13 A (UL 15 A)  
 Nennquerschnitt 1,5 mm<sup>2</sup> eindrätig  
 1,0 mm<sup>2</sup> feinstdrätig  
 AWG 16  
 Anschlußdurchmesser eindrätig 0,3 mm - 1,4 mm  
 AWG 28 - 16  
 Abisolierlänge 6 mm  
 Lötstiftabmessungen Ø 0,9 mm  
 empf. Bohrung in der Leiterplatte Ø 1,3 mm  
 Lötstiftlänge 3,8 mm (Standard)  
 bis 15 mm auf Anfrage  
 Anzugsdrehmoment der Klemmschraube 0,4 Nm max.  
 Polzahlen RM 5,08: 2 - 3  
 RM 10,16: 2  
 Farbe schwarz

**Technische Daten**

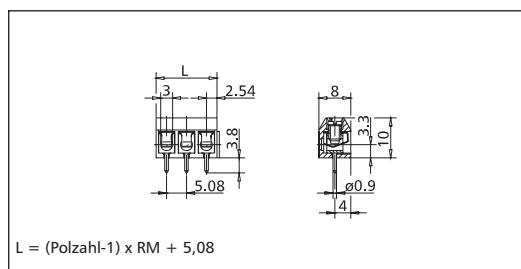
Isolationskoordination nach DIN/VDE 0110/01.89 T1  
 Bemessungsspannung  
 RM 5,08 / 10,16 320 V eff. / 630 V eff.  
 Überspannungskategorie  
 RM 5,08 / 10,16 III / III  
 Verschmutzungsgrad  
 RM 5,08 / 10,16 3 / 3  
 Bemessungsstrom 16 A (UL 20 A)  
 Nennquerschnitt 2,5 mm<sup>2</sup> eindrätig  
 1,5 mm<sup>2</sup> feinstdrätig  
 AWG 14  
 Anschlußdurchmesser eindrätig 0,4 mm - 2,2 mm  
 AWG 22 - 14  
 Abisolierlänge 8 mm  
 Lötstiftabmessungen Ø 1,0 mm  
 empf. Bohrung in der Leiterplatte Ø 1,3 mm  
 Lötstiftlänge 4 mm  
 Anzugsdrehmoment der Klemmschraube 0,5 Nm max.  
 Polzahlen RM 5,08: 2 - 3  
 RM 10,16: 2  
 Farbe schwarz

**Hinweis zu Typ 58**

Die Bestellnummern für Typ 58 setzen sich wie folgt zusammen:

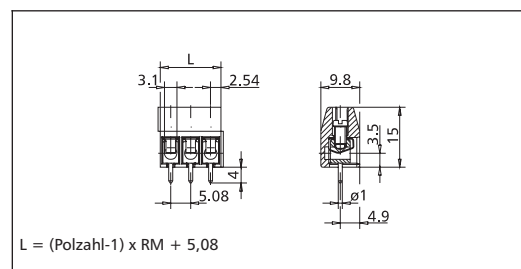
RM 5,08 - 310581 XX  
 (XX = Anzahl der Pole 2 - 3)  
 RM 10,16 - 310582 XX  
 (XX = Anzahl der Pole 2)

Alle Klemmen dieses Typs sind auf Anfrage lieferbar. Hierbei gilt eine Mindestbestellmenge von 3000 Polen / Typ.



**Bestellnummern Standardausführungen**

Rastermaß 5,08 mm		Rastermaß 10,16 mm	
Polzahl	Typ 57	Polzahl	Typ 57
2	310571 02	2	310572 02
3	310571 03		



**Bestellnummern Standardausführungen**

Rastermaß 5,08 mm		Rastermaß 10,16 mm	
Polzahl	Typ 83	Polzahl	Typ 83
2	310831 02	2	310832 02
3	310831 03		

**Hinweis zu Typ 84**

Die Bestellnummern für Typ 84 setzen sich wie folgt zusammen:

RM 5,08 - 310841 XX  
 (XX = Anzahl der Pole 2 - 4)  
 RM 10,16 - 310842 XX  
 (XX = Anzahl der Pole 2)

Alle Klemmen dieses Typs sind auf Anfrage lieferbar. Hierbei gilt eine Mindestbestellmenge von 3000 Polen / Typ.