

FM Super Het Receiver 869.50

HIGH SENSITIVITY FOR LONG DISTANCE COVERAGE

RX-FM8SF 869.50

P.N. 650201109G

DESCRIZIONE

Ricevitore supereterodina FM ad elevata sensibilità e selettività, munito di filtro SAW front-end che lo rende altamente immune ai disturbi. Elevata selettività e sensibilità garantiscono ottime prestazioni di immunità ai disturbi. Il modulo è pin-to-pin compatibile con la serie di ricevitori FSK AUREL.

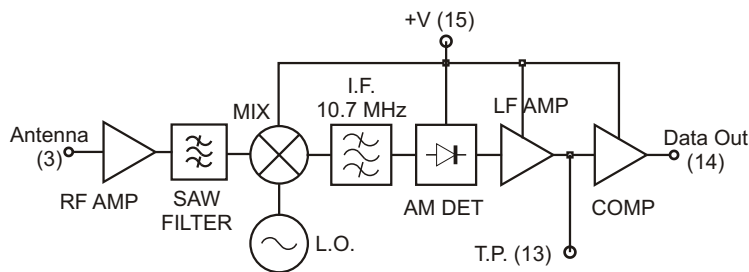
Ricevitore monocanale per TX 869 BOOST (P.N. 650201088G)

DESCRIPTION

High sensitivity and sensibility super-het receiver FM receiver. Front-end SAW filtered to an higher electromagnetic immunity. Pin to pin compatible with all FSK AUREL receivers. High selectivity and sensibility obtained by SAW filter.

Single channel receiver for TX 869 BOOST (P.N. 650201088G)

BLOCK DIAGRAM



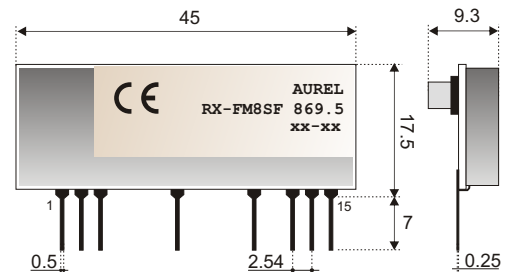
TECHNICAL SPECIFICATION / SPECIFICHE TECNICHE

Supply Voltage	Alimentazione
Supply Current	Corrente Assorbita
Power-down	Power-down
Reception frequency	Frequenza di ricezione
RF sensitivity ⁽¹⁾	Sensibilità RF ⁽¹⁾
IF Bandwidth - 3dB	Banda passante IF a - 3dB
Square wave output	Onda quadra d'uscita
Output high voltage	Livello alto d'uscita
Output low voltage	Livello basso d'uscita
Antenna RF emission	Emissioni RF spurie in antenna
Switch-on time ⁽²⁾	Tempo di accensione ⁽²⁾
Operating temperature range	Temperatura di lavoro

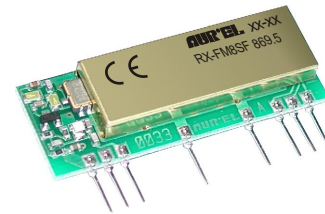
⁽¹⁾ RF generator with 100% modulation

⁽²⁾ Time needed to achieve declared features leaving power-down mode.

DIMENSIONI/DIMENSIONS



PIN-OUT



- 1) V PREAMP
- 2) GND
- 3) ANTENNA
- 7) GND
- 11) GND
- 13) TEST POINT
- 14) DATA OUT
- 15) VCC

FEATURES

Modulation: FM
 Frequency: 869.50 MHz
 Supply: +5 V
 Consumption: 7 mA
 Sensitivity: -111 dBm⁽¹⁾
 Dimensions: 45x17.5x9.3

CARATTERISTICHE

Modulazione: FM
 Frequenza: 869.50 MHz
 Alimentazione: +5 V
 Consumo: 7 mA
 Sensibilità: -111 dBm⁽¹⁾
 Dimensioni: 45x17.5x9.3

APPLICATIONS

- Far automation
- Road works
- Road traffic management
- Long distance monitor

APPLICAZIONI

- Automazione agricola
- Cantieristica
- Segnalazione stradale
- Monitoraggio a distanza

Ta = 25 °C

Min	Typ	Max	Unit
4.5	5	5.5	Vdc
	7		mA
	0.5		µA
	869.50		MHz
	-111 ⁽¹⁾		dBm
	70		KHz
0.1		10	KHz
Vs - 1.2	Vs - 0.8		V
		0.1	V
		- 60	dBm
		0.2	s
-20		+80	°C